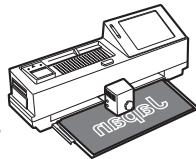


## Step 1 ナイフカット

転写シートを裏面(のり側)から鏡像図柄(左右反転)をナイフカットします。

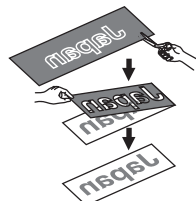
※当社カット機でのカット条件は下表を参照してください。

転写シートはカット台にスプレーのりまたはタックシートで固定してください。固定しにくいシートはマスキングテープ等でずれないように固定してください。



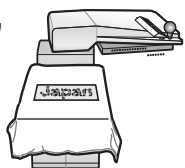
## Step 2 トリミング

文字の周りのいらぬ箇所をはがし、文字だけをフィルムまたは台紙に残します。



## Step 3 レイアウト

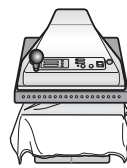
プレス台の上にウエアをのせ、ウエアに空プレス(転写温度で3秒間)し、しわ等を伸ばします。貼り付けたい場所に文字のレイアウトを行います。



## Step 4 ヒートプレス

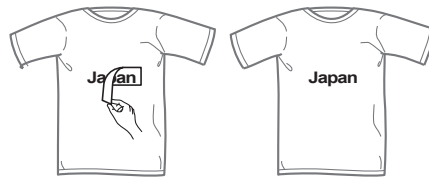
所定の温度、時間ヒートプレスします。

※当社プレス機でのヒートプレス条件は下表を参照してください。



## Step 5 フィルムをはがして完成

完全に冷めてからフィルムまたは台紙をはがします。ただし、**サンスターチ**は完全に冷める前(やや温かさが残っている程度)にはがしてください。完全に冷めてからはがすと台紙が表面に残ることがあります。必要があればテフロンシートまたはシリコン紙をあてて、指定の条件で再度プレスしてください。



	カット条件		プレス条件			適応素材					2重マーク
	スピード	圧力	温度	時間	圧力	綿	綿ポリ	ポリ	ナイロン	防水布	
サンプリント	3	L	180℃	30秒	最大	●	●	×	×	×	×
ソフトラバー	3	H	150℃	15秒	最大	●	●	●	●	×	×
サンブライト	3	H	150℃	20秒	最大	●	●	●	●	×	●
サンスターチ	3	H	130℃	20秒	中(3kN) <sup>1)</sup>	●	●	●	●	×	×
メタルラバー	3	H	150℃	15秒	最大	●	●	●	●	×	×
イベントラバー <sup>2)</sup>	3	H	160℃	15秒	最大	●	●	●	×	×	●

1) 3kN ≒ 170 gf/cm<sup>2</sup>

2) 再昇華する生地は転写をお勧めいたしません。



### ■使用上のご注意■

- ご使用前に本書をよくお読みの上、正しくお使いください。
- プレス機を使用しますのでやけどに注意してください。
- 転写シートは高温多湿を避けて保管してください。保管状態が悪い(高温、多湿)と貼り付けができない場合があります。
- 通常の洗濯は可能ですが、乾燥機の使用、ドライクリーニング(パークロ)は避けてください。
- プリント面にアイロン/プレス機をかける場合は直接プレスをかけないでください。アイロン/プレス機をかける場合はシリコン紙またはテフロンシートの表面をプリント部分に当て、アイロンはこすらず、やさしくかけてください。プリントがずれる場合があります。
- 転写の失敗による責任は負いかねますのでテストをしてから本番をしてください。

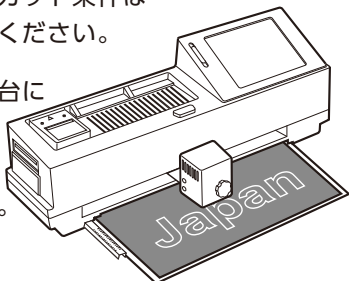
## マーク地シリーズ(サンクロス、サンシルキー)

### Step 1 ヒートカット

マーク地を表面からヒートカットします。  
マーク地の目に注意してカットしてください。

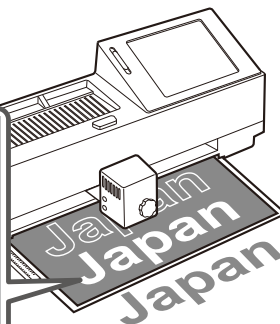
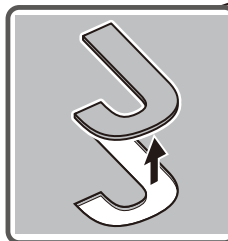
※当社カット機のカット条件は  
下表を参照してください。

マーク地はカット台に  
スプレーのり  
または  
タックシートで  
固定してください。



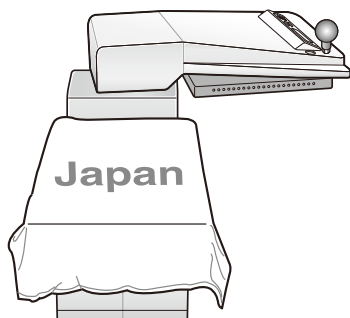
### Step 2 トリミング

カットした文字を  
取り出します。



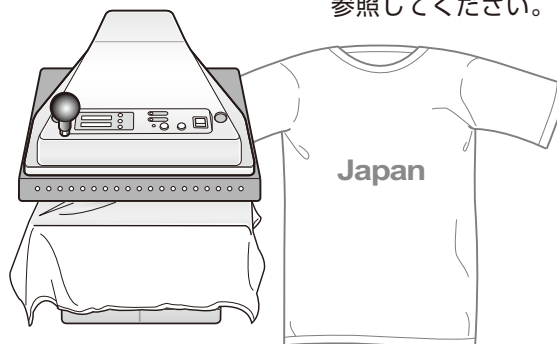
### Step 3 レイアウト

プレス台の上にウエアをのせ、ウエアに空プレス  
(転写温度で3秒間)し、しわ等を伸ばします。  
貼り付けたい場所に文字のレイアウトを行います。



### Step 4 ヒートプレス

所定の温度、時間ヒートプレスします。  
※当社プレス機でのヒートプレス条件は下表を  
参照してください。



	カット条件		プレス条件			適応素材					2重マーク
	温度	スピード	温度	時間	圧力	綿	綿ポリ	ポリ	ナイロン	防水布	
サンクロス	420℃	3	160℃	30秒	最大	●	●	●	●	×	●
サンシルキー	420℃	3	160℃	30秒	最大	●	●	●	●	×	●



### ■使用上のご注意■

- ご使用前に本書をよくお読みの上、正しくお使いください。
- ヒートカッター、プレス機を使用しますのでやけどに注意してください。
- マーク地は高温多湿の場所を避けて保管してください。保管状態が悪い(高温、多湿)と貼り付けができなくなる場合があります。
- 通常の洗濯は可能ですが、乾燥機の使用、ドライクリーニング(パークロ)は避けてください。
- プリント面にアイロン/プレス機をかける場合はあて布などをしてプレスしてください。アイロンはこすらず、やさしくかけてください。プリントがずれる場合があります。
- 貼り付けの失敗による責任は負いかねますのでテストをしてから本番をしてください。

# Horizon

ホリゾン・インターナショナル株式会社

H&F事業部 〒180-0005 東京都武蔵野市御殿山1-6-4 TEL.0422-48-5119(代) FAX.0422-48-5009 www.horizon.co.jp